

World of Illusion

DOONAD



MICKY-M

アイラブ ミッキー & ドナルド

ふしぎなマジックボックス



それはそれはふしぎな
まほう せかい はなし
 魔法の世界のお話です。

このたびはメガドライブカートリッジ
 「アイラブ ミッキー&ドナルド
 ふしぎなマジックボックス」をお買い上げいただき、
 誠にありがとうございます。
 ゲームを始める前にこの取扱説明書を
 お読みいただきますと、より楽しく遊ぶことができます。

CONTENTS (もくじ)

ストーリー.....6

登場キャラクター.....8

操作方法.....10

ゲームの始め方.....14

●ゲームスタート.....15

●オプション画面.....15

遊び方.....20

●画面の見方.....21

●ラウンドの紹介.....24

●ゲームオーバー.....24

●アイテム.....25



ミッキーマウスのマジックに驚いたDonaldダックは、ステージの小道具をひっくり返してしまいました。



すると、大きなマジックボックスが現れました。「これ、ぼくたちのショーに使えるんじゃない？」とDonald。



ミッキーが止めるのもきかずに、Donaldはマジックボックスの中に入ってしまう。

STORY (ストーリー)

ふしぎなマジックボックスに 足を踏み入れた ミッキーとドナルドは——!?

ミッキーマウスとドナルドダックはある晩、
劇場でマジックの練習をしていました。明日
はふたりのマジックショーです。

でもドナルドはへまばかり。ミッキーのマジックに驚いて、ステージ上の小道具をひっくり返してしまいました。ふと見ると、そこにふしぎなマジックボックスがあります。「ひょっとして、これ、ぼくたちのショーに使えるんじゃない?」とドナルド。

「そうかなあ……」そんなミッキーの心配をよそに、ドナルドはマジックボックスの中に入ってしまった。すると、カーテンがゆれ、中のドナルドが消えてしまったのです!

中を調べようとミッキーがマジックボックスに足をふみ入れると、今度はミッキーまでも消えてしまいました——。

暗闇の中を落ちてゆくふたりに、どこからかぶきみな笑い声が聞こえてきます。

「おまえたちはたしかに腕のいいマジシャンだ。だが、わしの世界ではどうかな? その世界で、おまえたちがたくさんのマジックを覚えて、わしを見つけたし、みごと倒すことができたなら、もとの世界へ帰してやろう」

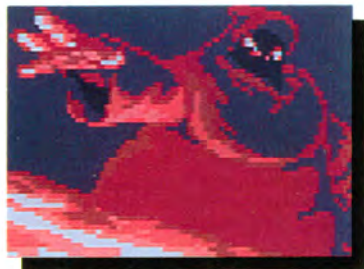
さあ、ふしぎな世界での冒険が始まります。



カーテンがゆれたかと思つと、マジックボックスの中にいたドナルドはパッと消えてしまいました!



ミッキーもマジックボックスの中に入ると……ふたりは暗闇の中をどんどん落ちていきます。



どこからか声が聞こえてきました。「わしを倒すことができたなら、もとの世界へ帰してやろう」

CHARACTORS

登場キャラクター

このゲームには、
ディズニーのこんな人気者
たちが出演しています。



ミッキー・マウス
ゲームの主人公。
今回はマジシャン
として登場です。



ドナルド・ダック
もうひとりの主人
公。ミッキーとコ
ンビを組むマジシ
ャンです。



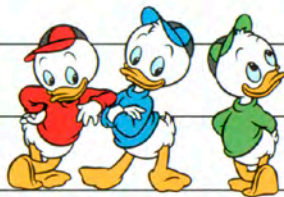
ミニー・マウス
ミッキーのガールフ
レンド。2人のマジ
ックショーを楽しみ
にしています。



デイジー・ダック
ドナルドのガールフ
レンド。2人のマジ
ックショーを楽しみ
にしています。



グーフィー
お人好しで愉快的な、
ミッキー、ドナルド
のよき友だち。



ヒューイ デューイ ルーイ
おじさんのショーを楽しみにしてい
るドナルドの甥っ子たち。



プルート
ミッキーの愛犬。



クララベル・カウ
ミニーの近所に住む
古い友だち。

TAKE CONTROL

操作方法

このゲームは2人まで遊べます。

1人で遊ぶときは本体のコントロール端子1に、

2人で遊ぶときはコントロール端子1・2の両方に
コントロールパッドを接続してください。

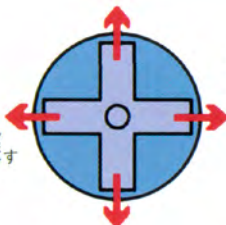


♥方向ボタン

ミッキーやドナルドを動かします。また、魔法のじゅうたんに乗ったときはスピードを調節します。

●ドアに入る

- 左に歩く
- 水中で左に移動する
- 魔法のじゅうたんのスピードを落とす



- 右に歩く
- 水中で右に移動する
- 魔法のじゅうたんのスピードを上げる

- しゃがむ
- 空中で少し下降する



♥Aボタン

■ダッシュ【Aボタン+⊕】

Aボタンを押したまま方向ボタンの左右を押すと、その方向にダッシュします。



■相棒を助ける〈2人プレイの時〉



ボタンを押すとロープをたらして、下にいる相棒をひっぱり上げることができます。



狭い通路でドナルドが通れないとき、通路の出口でミッキー側のプレイヤーがAボタンを押すと、ドナルドを引っぱり上げることができます。

♣Bボタン

ハンカチーフを振って、魔法で相手を変身させ、やっつけることができます(ただし水中では使えません)。



■しゃがみアタック 【+Bボタン】

方向ボタンを下に押しながらBボタンを押すと、しゃがんでアタックします。



♣Cボタン



▲ボタンを押すとジャンプします。



▲水中で、Cボタンを押すと浮き上がります。



▲魔法のじゅうたんが上昇します。



■左右へジャンプ【+Cボタン】

方向ボタンをおしながら、Cボタンを押すと、その方向に斜めジャンプします。

■ほふく前進【+Cボタン】



方向ボタンの下を押しながら、Cボタンを押すと、腹ばいになって進みます。

■肩ぐるまジャンプ(2人プレイの時)

肩ぐるまをしている時、上に乗っているキャラクターをジャンプさせて高いところに登ることができます。



GAME START

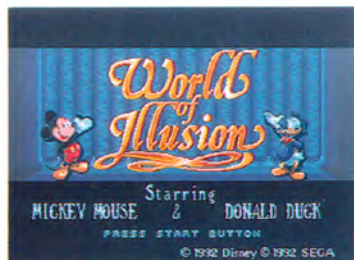
ゲームの始め方

ゲームを始める前にオプションで設定を変えることが出来ます。

♠ ゲームスタート

電源を入れるとオープニングデモに続いてタイトル画面が表示されます。

タイトル画面でスタートボタンを押すと、ストーリーの紹介が始まります。その後、オプション画面になります。



♠ オプション画面

パスワードの入力とゲームの設定を変更できます。方向ボタンでカーソルを動かし、Cボタンで決定してください。また、Bボタンでキャンセルをすることができます。

スタートボタンを押すとゲームが始まります。



■ PASSWORD (パスワード)

パスワードを入力できます。

■ SOUND (サウンド)

ゲーム中の音楽や声を聞くことができます。

■ PLAYER (プレイヤー)

1P・2Pの選択、ミッキーかドナルドどちらかのキャラクターを選ぶことができます。

■ CONTROL (コントロール)

コントロールパッドのボタンの設定を変えることができます。

PASSWORD

◆パスワードを入れる

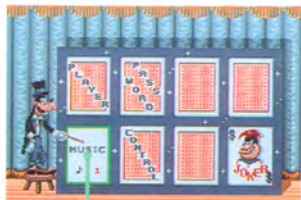
パスワードとなるカード



方向ボタンの左右でカードを選び、Cボタンでカードをめくります。
パスワードの入力が終わったら、スタートボタンを押してください。パスワードを記録したラウンドの最初のステージからゲームを再開することができます。

SOUND

◆音楽を聞いてみる



サウンドカード

「SOUND」を選択すると、サウンドカードが現れます。Cボタンを押すたびにカードがめくれて、ゲーム中のキャラクターの声などを聞くことができます。
Bボタンを押すと、オプション画面に戻ります。

※パスワードから始める時は、先にコントロールの設定をしてください。

PLAYER

◆人数やキャラクターを決める

1Pか2Pを選ぶ



プレイする人数を決めます。方向ボタンの左右でカーソルを動かし、1Pか2Pかを選んで、Cボタンで決定します。

ただしコントロールボタンが2個接続されていないと2Pは選べません。

キャラクターを選ぶ



キャラクターの選択です。方向ボタンの左右でキャラクターを選び、Cボタンで決定すると、オプション画面に戻ります。

2Pの時は、プレイヤー1がキャラクターを決めることで、プレイヤー2はもう一方のキャラクターに決定されます。

CONTROL

◆ 操作の設定を変える

コントロールのタイプ



ボタンの操作

コントロールパッドの各ボタンの設定を変えることができます。方向ボタンの左右でカーソルを動かすと、各ボタンの役割を変えることができます。Cボタンを押して決定してください。

1人で遊ぶ時に、2Pのカーソルが現れた時はBボタンでキャンセルをしてください。

■ タイプ別の操作方法

操作の設定には、次の4つのタイプがあります。初期設定はAタイプです。

	Aタイプ	2タイプ	3タイプ	4タイプ
Aボタン	ダッシュ	アタック	ダッシュ	ジャンプ
Bボタン	アタック	ジャンプ	ジャンプ	アタック
Cボタン	ジャンプ	ダッシュ	アタック	ダッシュ



HOW TO PLAY

遊び方

ミッキーとドナルドの行く手には、ふしぎで、ゆかいな世界が待ちうけています。一歩足を踏み出すたびに、楽しい驚きがいっぱいです。いろいろ試しながら進んでください。

画面の見方



LIFE (ライフ)

ランプのカードでミッキーやドナルドの体力が表示されています。相手に触れたり、相手にアタックされるとカードが裏返しになります。

そして、すべてのカードが裏返しになると、1ダウンとなり残りトライ数が1つ減ってしまいます。

TRIES (トライ)

ダウンしても再びゲームに戻る回数です。1Pの時は3回、2Pの時は2人合わせて6回でゲームが始まります。残りトライ数が1の時にダウンすると、ゲームオーバーとなります。

ラウンドの紹介

ラウンドは全部で5つあり、各ラウンドにはいくつものステージがあります。しかも、ミッキーでプレイした時、ドナルドでプレイした時、2Pでプレイした時、それぞれ違った冒険が楽しめます。特に2Pの時は、仲良く協力して進みましょう。

■ドナルドだけ行けるステージ



■ミッキーだけ行けるステージ



■2人いっしょなら行けるステージ



ラウンド ROUND 1



まぶしい光の中に広がる、ふしぎな森。そこには巨大なキノコや草花が。さあ、冒険の始まりです。

ラウンド2



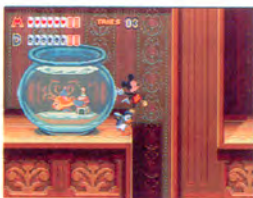
ほら穴をぬけると、目のくらむような高い崖。空飛ぶじゅうたんに乗って、大空へ！

ラウンド3



透きとおった海の中。色とりどりの貝や珊瑚に囲まれ、泳ぎ着いた先には……！

ラウンド4



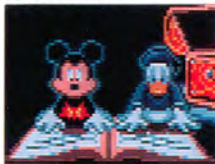
さまざまな小物が置かれた棚の上。そこでは違う世界が見られるかもしれない……！

ラウンド5



クローバーの木、サイコロの花、その向こうにはお城が……。冒険はクライマックスを迎えます。

ボスをやっつけると 特殊マジックが覚え られるよ！



各ラウンドの最後にはボスが登場。ボスをやっつけてラウンドをクリアするたびに、ミッキーとドナルドは新しいマジック（特殊マジック）を覚えていきます。

特殊マジックは、ミッキーやドナルドが『アラカザム』と唱えたときにA、B、Cどれかのボタンを押すと、使うことができます。

トロッコの乗り方



あるステージでは、トロッコが出てきます。

ミッキーとドナルドがトロッコの上に乗る、シーソーのように交互に方向ボタンを下に押し、トロッコを前に進ませることができます。



◆ ゲームオーバー



ゲームオーバーになると「CONTINUE」か「PASSWORD」を選ぶことができます。方向ボタンでキャラクターを動かし、カードに近づけて決定します。

2Pの時は、プレイヤー1がこの操作をおこなってください。



CONTINUE (コンティニュー)

ゲームオーバーになったラウンドの最初からゲームを再開することができます。



PASSWORD (パスワード)

左の4枚のカードがパスワードになっています。

◆ アイテム



アイテムにはいろいろな種類があります。袋の中に入っているアイテムは、袋の上を通ることで取ることができます。

◆ キャンディー



体力が、カード1枚分だけ回復します。

◆ ケーキ



体力が、すべて回復します。

◆ トランプ



52枚集めるとトランプ数が1つ増えます。

◆ シルクハット



残りトライ数が1つ増えます。

◆ 青いトランプ



一定時間、無敵状態になり相手に体当たりできます。

◆ ロケット花火



画面の相手をすべてやつつけることができます。



MEGA DRIVE