

取扱説明書

PUZZLE & ACTION

パズルアクション



SEGA

このたびはメガドライブカートリッジ「タントアール」をお買い上げいただき誠にありがとうございます。ゲームを始める前に、この取扱説明書をお読みいただきますとより楽しく遊ぶことができます。

もくじ

プロローグ	3
操作方法	4
ゲームの始め方	5
アーケードモードの遊び方	7
コンペモードの遊び方	9
フリーモードの遊び方	11
・迷い道くねくね	12
・ハツとしてフラワー	13
・忍者どこじゃ?	13
・ケッコー毛だらけコケッコー	14
・スロットなブギにしてくれ	15
・かずのこのこのこ	16
・スタンリーキューブいくつ	17
・必殺! ハートウオッチャブル	18
・3HINT パネルを探せ!	19
・いれか絵	20
・わくわくロボット工場	21
・ビリージュエル	22
・ひと筆めぐりめぐり	23
・ブロックンロール	24
・フォトショット	25
・アニマルサウンドシャワー	26
・ボス対戦ゲーム	27
・テキパキクッキー	28
・バードトリック	28
・クラッシュカンカン	29
・アマダーバード 発進せよ!	29

プロローグ

緊急事態発生! 緊急事態発生! 刑務所からぶつが脱走したぞ〜。大変だ! 何かつたら、何が起るかわからない……。さあ、ドカンと現れた、ちびとノッポの2人組。ちびとコンビの探偵が、さあさあばかりは大活躍だ。ボスの逃げるとさあ、次々に、いろんなゲームが目白押し。それを追うのはちびと探偵。ゲームの壁を突き破り、ボスと、どんでん追いつめる! それ、行く、それ、行く、ちびと探偵。「タントアール」に突入だ。



●ボタンの使い方



※X・Y・Zボタンは使いません。

※3ボタンのコントロールパッドでも操作は同じです。

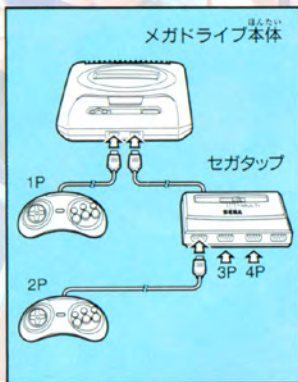
●パッドの接続方法

●1～2人で遊ぶとき

1Pパッドをコントロール端子1に、2Pパッドをコントロール端子2に接続してください。

●3人以上で遊ぶとき

セガタップを使って、人数分のパッドを函のように接続してください。



☆くわしい操作は各ゲームの紹介ページをご覧ください。

タイトル画面で1Pパッドのスタートボタンを押すと、モード選択画面に変わります。



●モード選択画面

1Pパッドの方向ボタンでモードを選び、スタートボタンを押してください。



●アーケードモード (1～2人)

これは、アーケード版でお馴染み「タントアール」の完全移植モードです。全4ステージをクリアしていきます。

●コンペモード (2～4人)

2～4人で対戦し、だれが一番早く勝つかを競い合います。アーケードモードと同じゲームのほかに、4つのオリジナルゲームが含まれています。

※パッドを2個以上接続していないと選べません。

●フリーモード (1～4人)

好きなゲームを選び、好きな人数でプレイできます。ゲームの種類はコンペモードと同じです。

●オプション

オプション画面に変わります。(→6ページ)

アーケードモードの遊び方

●オプション画面

ゲーム中の設定変更や音楽を聴くことができます。方向ボタンでカーソルを上下させてメニューを選び、方向ボタンの左右で変更します。



●レベル

アーケードモードの難易度を、かんたん、ふつう、きびしーの3段階に変えることができます。

●コンティニュー

アーケードモードでのコンティニューの回数を3回、5回、10回の3タイプに変えることができます。

●BGM

ゲーム中のBGMを聴くことができます。AまたはCボタンで聴けて、Bボタンで止められます。

●SE

ゲーム中のSE(効果音)を聴くことができます。AまたはCボタンで聴けて、Bボタンで止められます。

●もどる

A・B・Cボタンを押すと、モード選択画面にもどります。

※オプション画面の時にスタートボタンを押すと、いつでもモード選択画面にもどります。

ストーリー

これは大変！ 刑務所からボスが大脱走。子分達を引き連れて、てんやわんやの大騒ぎ。それを追うのがデコボコ探偵。えっちら、おっちら大追跡のはじまりだ。ガンバレ！ デコボコ探偵!!

●ルール

アーケードモードには、全部で4ステージ(10ラウンド)があります。ラウンドごとに4ゲームをクリアしてください。最後のボス対戦ゲームをクリアすると、ボスを逮捕できます。

●ゲームを選ぶ

右の画面のときに、1PパッドのA・B・Cボタンのいずれかを押してください。選んだゲームが始まります。



※2人プレイの場合、2ゲーム目以降は前のゲームに勝ったプレイヤーが次のゲームを選べます。

●画面表示の見方

原則として、どのゲームも画面表示は同じです。



●2人でプレイするときは

画面右下に「PUSH START」と表示されているときに、2Pパッドのスタートボタンを押してください。(1人でプレイしているときでも、途中参加できます)。



●ゲームオーバー&コンティニュー

ライフがなくなるとゲームオーバーになります。「CONTINUE?」の表示が出ているときにスタートボタンを押すとコンティニューができます。



●ボーナスゲーム

ステージクリアすると右のようなボーナスゲームになります。飛行機を方向ボタンで動かして、風船を取ってください。一定数以上の風船を取れば、ライフアップします。



ラッキーハートについて

ゲームを選ぶときに、左上のマークを選ぶとラッキーハートが3分の1赤くなります。ラッキーハートが1個分赤くなると、ライフが1つ増えます。

ストーリー

またもやボスは刑務所から大脱走！そして、車で逃走中。追うのは、再びデコボコ探偵と、挑戦者として加わった若手探偵2人組。4人で追跡に出発だ！
みごとボスをつかまえた者が世界の探偵に!?

●ルール

ボスが出題してくるゲームに2~4人で挑戦します。一番多く正解したプレイヤーが勝ちとなり、ボスの車に1歩近づきます。正解数が同じ場合はトップのプレイヤーにポイントが入ります。また、パーフェクトでクリアした場合、2歩近づくことができます。

●プレイ人数を選ぶ

右の画面のとき、プレイする各パッドのスタートボタンを押します。



●ゲーム先取数を決める

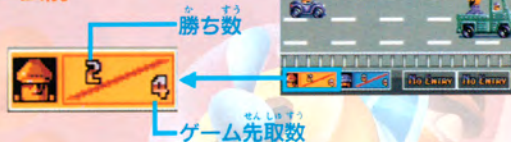
何ゲーム取ったら勝ちになるのかを決めます。1Pパッドの方向ボタンでゲーム数を選び、スタートボタンを押します。プレイするゲームは自動的に決まります。



フリーモードの遊び方

画面表示の見方

ゲーム前



ゲーム中

原則として、どのゲームでも画面表示は同じです。



ライフについて

各ゲームともライフ3つでスタート。3つ失ったプレイヤーは休まなければなりません。次のゲームが始まる時にはライフは3つになります。

ルール

好きなゲーム、好きな人数を選び、遊ぶことができます。勝者が決まるか、タイムアップになるとゲーム終了です。

プレイ人数を決める

右の画面のとき、プレイする各パッドのスタートボタンを押します。2人以上で遊ぶ場合はプレイ人数を決めてから1Pパッドのスタートボタンを押してください。



ゲームを選ぶ

1Pパッドの方向ボタンで遊びたいゲームを選び、スタートボタンを押してください。ゲーム中の画面表示の見方はコンペモードと同じです。



※EXITを選ぶとモード選択画面にもどります。

ゲーム中のカーソルについて

どのモードで遊ぶ場合も、パッドによって動かせるカーソルの色がちがいます。

- | | |
|----------|---------|
| 1Pパッド=黄色 | 2Pパッド=青 |
| 3Pパッド=赤 | 4Pパッド=緑 |



迷路くねくね

●ルール

- 迷路のゲームだぞ。ランナーをうまく操作して、出口を探す。
- タイムアップになると、ライフが1つ減る。



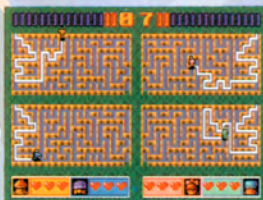
↑アーケードモード

●操作

方向ボタンを上下左右に操作して、ランナーを動かす。

ワンポイント
テクニック

逆に出口から道をたどると、答えが見えてくるぞ！



↑3・4人用のコンペ/
フリーモード



HAT ハットしてフラワー

●ルール

- 4つのシルクハットの中から花がかく隠されているものを当てる。
- ミスしたりタイムアップになるとライフが1つ減る。



↑画面から少し離れて見た方がわかるよ！

●操作

方向ボタンの左右でカーソルを動かして、A・B・Cボタンで決定する。



忍者どこじゃ？

●ルール

- 紫色と黄色の2人の忍者が四方八方に飛び回った後、どこかに隠れるので、黄色の忍者が隠れた場所を当てる。
- ミスしたりタイムアップになるとライフが1つ減る。

●操作

方向ボタンの上下左右でカーソルを動かしてA・B・Cボタンで決定する。



↑とにかく、まばたきをするな！



けっこう毛だらけ コケコッコ

●ルール

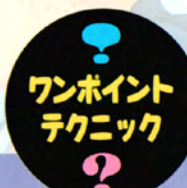
- ・風船を割って、居眠りしているニワトリを起こす。
 - ・タイムアップになるとライフが1つ減る。
- (アーケードモードで2人プレイの場合)
- ・2人で割った風船の合計数がノルマから引かれていく。
 - ・多く風船を割った人が勝ちだぞ。



↑
アーケードモード

●操作

A・B・Cボタンのいずれかを連打する。



なんも考えずにひたすら連打するのだ!

↑3・4人用のコンペ/フリーモード



スロットな ブギにしてくれ

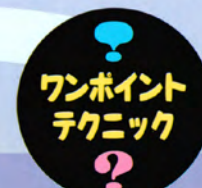
●ルール

- ・マスの中からサンプルと同じ配列のものを選び出す。ただし、並び方はタテ、ヨコのどちらか。
- ・ミスしたりタイムアップになるとライフが1つ減る。



●操作

方向ボタンの上下左右でカーソルを配列の先頭に合わせて、A・B・Cボタンで決定する。



先頭のマークを探しだしてから並び方を確認しよう!

アーケードモード

コンペモード

フリーモード

アーケードモード

コンペモード

フリーモード



かずめこどこめこ

●ルール

- ・高スピードで現れる4桁の数字の組合せを、画面横のワクの中から選び出す。
- ・ミスしたりタイムアップになるとライフが1つ減る。

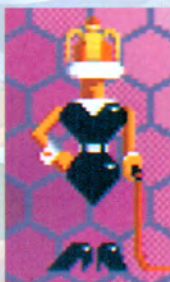


●操作

ほうこう じょうげ
方向ボタンの上下でカーソルを動かしてA・B・Cボタンで決定する。



3つまでは数字を確実に見極めろ！



スタンリーキューブいくつ

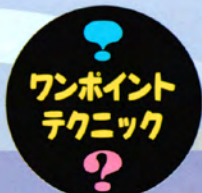
●ルール

- ・積み重ねられたブロックの数を当てる。
- ・ミスしたりタイムアップになるとライフが1つ減る。



●操作

ほうこう じょうげ
方向ボタンの上下でカーソルを動かして、A・B・Cボタンで決定する。



3つ1組で数えるといいよ！





必殺! ハートウォッチャブル

●ルール

- ・指定された時間の範囲内にストップウォッチを止める。
- ・チャンスは3回。範囲内で止められないと、ライフが1つ減る。
- ・複数のプレイヤーが範囲内で止めたときは、5"00にいちばん近い人が勝ち。



↑アーケードモード

●操作

A・B・Cボタンでストップする。

ワンポイント
テクニック



頭の中で数えずに、体でリズムをとって数えろ!



↑3・4人用のコンペ/フリーモード



3HINT パネルを探せ!

●ルール

- ・画面下に流れる3つのヒントに当てはまるパネルを、制限時間内に探し出す。
- ・ミスしたりタイムアップになるとライフが1つ減る。



●操作

方向ボタンの上下左右でカーソルを動かして、A・B・Cボタンで決定する。

ワンポイント
テクニック



ヒントを落ち着いて読め!





いれか絵

●ルール

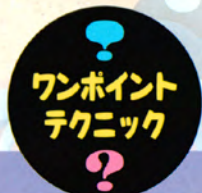
- ・6つに分かれた絵を、元の絵にもどす。
- ・タイムアップになると、ライフが1つ減る。



↑アーケードモード

●操作

A・B・Cボタンで動かす絵を選び、方向ボタンで移動させながらA・B・Cボタンで決定する。



ムダな動かし方をせず、効率よく入れ替えることだ。



↑コンペ/フリーモード



わくわくロボット工場

●ルール

- ・設計図と同じ部品を探し出しロボットを完成させる。
- ・ミスしたりタイムアップになると、ライフが1つ減る。

(アーケードモードで2人プレイの場合)

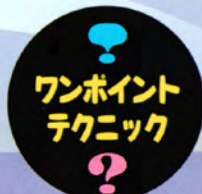
それぞれがロボットを組み立てる。早く組み立てた人の勝ち。

(コンペモード/フリーモードの場合)

1台のロボットをプレイヤー全員で組み立てる。ロボットを構成する6つのパーツのうち、いちばん多くのパーツを探した人の勝ち。

●操作

方向ボタンでカーソルを動かしてA・B・Cボタンで決定する。



頭、胴体など特長あるパーツから探すといいぞ!





ビリージュエル

●ルール

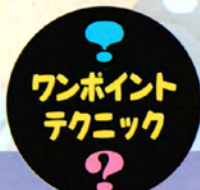
- ・指定された色の宝石を、決められたワクの中なかにそろえる。
- ・タイムアップになるとライフが1つ減る。



★アーケードモード

●操作

方向ボタンで、カーソルを空きスペースの隣に移動させ、A・B・Cボタンを押すと、宝石が空きスペースに移動する。
(この応用で2つ以上の宝石を1度に空きスペースにスライドさせることもできる)。



まず、目的の宝石を空きスペースの周りに集めよう。



★3・4人用のコンペ/フリーモード



ひと筆めくりめぐり

●ルール

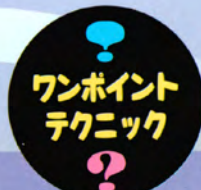
- ・一筆書きの要領でカエルを動かして、全パネルを葉っぱの絵にひっくり返す。
- ・タイムアップになるとライフが1つ減る。



★アーケードモード

●操作

方向ボタンを上下左右に動かしカエルを進ませる。



一度通った道を引き返すこともできるぞ！



★3・4人用のコンペ/フリーモード



ブロックンロール

●ルール

- ・図形の足し算、引き算。「?」のところに入る図形を候補の中から探し出す。
- ・ミスしたりタイムアップになるとライフが1つ減る。



●操作

方向ボタンでカーソルを動かしてA・B・Cボタンで決定する。

ワンポイント テクニック



素早く計算し、素早く図形を探
す。コレに尽きる!



フォトショック

●ルール

- ・高速で走り抜けていく被写体を写真に撮る。ファインダー内に撮れていればOK。
- ・ファインダーに入らなかったとき、タイムアップのときはライフが1つ減る。



●操作

タイミングを合わせてA・B・Cボタンを押す。

ワンポイント テクニック



被写体のスピードを感覚で覚え
ろ!





アニマルサウンドシャワー

●ルール

- ・例題の動物が鳴いた順番通りに動物を鳴かせる。
- ・ミスしたりタイムアップになるとライフが1つ減る。



↑アーケードモード

●操作

方向ボタンでカーソルを動かして、A・B・Cボタンで決定する。

ワンポイント
テクニック

鳴き声より、動物の位置で覚える！



↑3・4人用のコンペ/フリーモード



ボス対戦ゲーム

アーケードモードの全4ステージをクリアすると、このゲームになります。みごとボスをつかまえると、歴代の名探偵として名を残すことができます。

●ルール

- ・ボスの逃げ込んだ場所の番地が表示されるので、その地点を地図の中から探す。
- ・ミスしたりタイムアップになるとライフが1つ減る。



●操作

方向ボタンでカーソルを動かして、A・B・Cボタンで決定する。





テキパキクッキー

●ルール

- ・トレイの型にあてはまるクッキーを中央に並んだ20個の中から探し出す。
- ・ミスしたりタイムアップになるとライフが1つ減る。



●操作

方向ボタンでカーソルを動かしてクッキーを選び、A・B・Cボタンで決定する。



ワンポイントテクニック

クッキーの形を早く覚えよう！



バードトリック

●ルール

- ・森の中で飛んだり、枝にとまったりする鳥の数を当てる。
- ・ミスしたりタイムアップになるとライフが1つ減る。



●操作

方向ボタンの左右でカーソルを動かしてA・B・Cボタンで決定する。

↑色別に鳥を数えるといいよ！



クラッシュカンカン

●ルール

- ・できるだけ早く缶を握りつぶす。
- ・タイムアップになると、ライフが1つ減る。



●操作

A・Bボタンを連打する。

ワンポイントテクニック

ただ、ただ連打するのみ！



アミダバード 発進せよ!

●ルール

- ・アミダをたどって、左端にいる宇宙飛行士が、どの宇宙船に集めるのか当てる。
- ・ミスしたりタイムアップになるとライフが1つ減る。



●操作

方向ボタンの上下でカーソルを動かして宇宙船を選び、A・B・Cボタンで決定する。

↑先にアミダを自分で読め！

使用上のご注意

●電源OFFをまず確認！

カートリッジを抜き差しするときは、必ず本体の電源スイッチをOFFにしておいてください。



●カートリッジは精密機器！

落とすなどの強いショックを与えないでください。また、分解は絶対にしないでください。



●端子部には触れないで！

カートリッジの端子部に触れたり、水で濡らしたりすると、故障の原因になります。



●保管場所に注意して！

カートリッジを保管するときは、極端に暑いところや寒いところ、湿気の多いところを避けてください。



●薬品を使って拭かないで！

カートリッジの汚れを拭くときに、シンナーやベンジンなどの薬品を使わないでください。



●ゲームで遊ぶときは

ゲームで遊ぶときは、部屋を明るくし、なるべくテレビ画面から離れてください。また、健康のため、1時間ごとに10～20分の休憩をとり、疲れているときや睡眠不足でのプレイは避けてください。

健康上のご注意

ごくまれに強い光の刺激や点滅、テレビ画面などを見ていて、一時的に筋肉のけいれん・意識の喪失等の症状を起こす人がいます。こうした経験のある方は、ゲームで遊ぶ前に必ず医師と相談してください。また、ゲーム中にこのような症状が起きたときは、すぐにゲームをやめ、医師の診察を受けてください。

メガドライブをプロジェクションテレビ（スクリーン投影方式のテレビ）に接続すると、残像光量による画面焼けが生じる可能性があります。接続しないでください。



©SEGA



この取扱説明書は
エコマーク認定の
再生紙を使用して
います。

G-4118 672-1798

株式
会社

セガ・エンタープライゼス