

SNOW BROS. NICK & TOM



スノーブラザーズ

ストーリー

世界制覇の野望に燃える、ホットダ王国のアッチッチ大王は、その侵略の手始めとしてスノーランドの2人の美しい王女を拉致し、ホットダ王国の城の奥深くに幽閉した。雪の魔法を司る王女を失ったスノーランドは、少しずつ解けはじめる。このままでは、やがて王国は消滅してしまう!

雪だるまのニックとトムは、己の目の前で姫君を奪われたことに、かつてない激しい憤りを感じていた。かれらは悪漢の手中から王女たちを救い出すことを心に誓い、敵の待つホットダ王国へ旅立つのであった。



敵の本拠地であるホットダ城は、70階からなる石造りの塔である。火を吐く怪物が徘徊しているため、アッチッチ大王は火災を危惧し、城を右で構築したという。耐久第一のため、城というよりは要塞といったふうで、あまりエ



レガントな城ではない。暑いところの苦手な雪だるまたちは、勇気をふり絞ってアッチッチの熱い城に、潜入を試みた。

操作のしかた



- スタートボタン ……ゲームのスタート/ポーズ
- A/Cボタン ……雪弾ショット/くるんだ雪玉をキック
- Bボタン ……ジャンプ
- 方向ボタン ……左右に移動

ゲームの始めかた

●最初から

タイトル画面でスタートボタンを押すとセレクト画面が表示され、もういちどスタートボタンを押すとゲームが始まります。コントローラーがつかないければプレイヤー2の途中参加もできます。



●パスワード入力

パスワードを入力することで、そのフロアからゲームを再開できます。

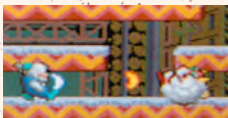
セレクト画面でPASSWORDを選び、A~Zの中から文字を選んでA/Cボタンで決定、カーソルがENDを指したらスタート/A/Cボタンを押すとゲームが始まります。文字を間違えたときはBボタンで訂正できます。



あそ 遊びかた

●敵を倒す

雪だるまの武器は、雪弾ショットです。雪弾ショットは1発あてると敵の動きを封じ、続けて射ち込むことで丸い雪の玉にくるめます。雪玉をそのままにしておくと、中の敵が雪を溶かして復活してしまいますので、その前にキックして倒しましょう。



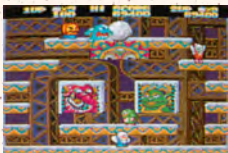
●雪玉を使う

くるんだ雪玉は方向ボタンで左右に移動させることができます。また、ジャンプでくるんだ雪玉の上に乗ったりすることもできます。これを利用すれば、ふつうのジャンプでは行けないところにも登れます。



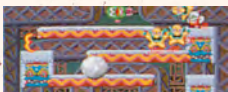
●フロアクリア

画面内の敵をすべて倒したらそのフロアはクリア、次のフロアに進みます。しかし、時間がかりすぎると、無敵のゴーストスライムを吐く「パンプキンヘッド」が出現するので、すばやいクリアを目指しましょう。



●まとめて倒して高得点

キックした雪玉で他の敵をはじき飛ばしたり、くるんだ雪玉どうしをぶつけたりすることで、高得点が得られます。1匹をはじき飛ばせば1,000点、2匹で2,000点と、最高8,000点が得られるほか、アイテムも出現します。このテクニックを応用して、画面内の敵を一度にすべて倒せば、「ご祝儀袋」まで出現します。



貯めたスコアは10万点で雪だるまが1人、その後50万点増えるたびに1人ずつ増えますので、まとめて敵を倒して高得点を狙いましょう。



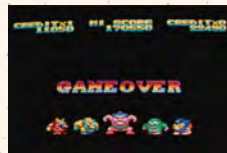
●ステージ&フロア

ステージは7つあります。それぞれのステージは10のフロアで構成され、最終フロアにはボスが待ち構えています。



●ゲームオーバー

雪だるまの残り数が0のとき敵にやられるとゲームオーバーとなってしまいますが、3回まではコンティニューができます。時間が0になる前にスタートボタンを押せば、ゲームオーバーになったフロアからゲームを再開できます。ただし、ステージ5のボスのみ、負けたときは1つ上のフロアからの再スタートとなります。



なお、2人同時プレイの場合は、どちらかの雪だるまが生き残っていれば、その場でコンティニューができます。

●パスワード

パスワードはボスと戦って勝ったとき、あるいは負けたときのみ表示されますので、メモしておきましょう。ただし、最後の敵であるステージ7のボスに負けた場合は、パスワードは表示されません。



ゲーム画面

プレイヤー1

(ニック)

ハイスコア

雪だるまの
残り数

プレイヤー2
(トム)



スコア

集めた「S」「N」「O」「W」
4文字

オプション

セレクト画面でOPTIONSを選ばるとオプション画面になります。方向ボタン上下で項目を選び、左右で設定を変更します。



● LEVEL

ゲームの難易度をEASY(やさしい)と、HARD(むずかしい)から選べます。HARDでは敵の動きや攻撃が速くなります。

● PLAYER

雪だるまの数を1~4人のなかから選べます。

● SOUND

ゲーム内のすべての曲と効果音が聞けます。鳴らすときはA/Cボタンで、曲を変えたいときは方向ボタン左右で、止めたいときはBボタンを押してください。

● EXIT

タイトル画面に戻ります。

※ オプション画面中、スタートボタンを押すことでもタイトル画面に戻れます。

アイテム

アイテムには雪だるまがパワーアップする「ドリンク類」と、ボーナス得点が得られる「お寿司」と「ご祝儀袋」、雪だるまが1人増える「雪だるまマーク」があります。アイテムは、雪玉で敵を一気にはじき飛ばすとしてきます。

●ドリンク類

ドリンク類は4種類あり、それぞれ違う効果が得られます。ただし、ダメージを受けたら効果がなくなります。



あか 赤
移動スピードが速くなります。



あお 青
雪弾ショットがパワーアップし、すばやく敵をくるむことができます。



き 黄
雪弾ショットの距離が伸びます。



みどり 緑
一定時間雪だるまが巨大化し、無敵になります。

●お寿司

お寿司を取ると、そのネタに見合った得点が得られます。

		
のり巻100点	たまご300点	とろ1,500点
		
手巻き200点	いか600点	いくら1,200点
		
たこ200点	まぐろ800点	うどん2,000点

●ご祝儀袋

画面内の敵全部を一度に倒すとたくさんのご祝儀袋が上から降ってきます。ひとつ取るごとに10,000点が得られますが、すぐに消えてしまうので、急いで取りましょう。



●雪だるまマーク



雪だるまマークを取ると、一定時間スライムが出現します。スライムを雪弾ショットでくるむと[S][N][O][W]

のいずれかの文字が現れ、キックするとその文字が取れます。文字を全部集めると、雪だるまが1人増えます。



1UP 500 HI SCORE 21000 2UP 500
60000 14540



PRESS START BUTTON

© 1999 TOSAKI Co., Ltd.