

取扱説明書

アイラブミッキーマウス

ふしぎのお城 大冒険



©SEGA © Disney

CASTLE
OF ILLUSION™

STARRING MICKEY MOUSE

SEGA

このたびはメガドライブカートリッジ「アイラブ ミッキーマウス ふしぎのお城 大冒険」をお買い上げいただき、誠にありがとうございました。ゲームを始める前にこの取扱説明書をよくお読みいただきますと、より楽しく遊ぶことができます。

CASTLE OF ILLUSION™

STARRING MICKEY MOUSE



もくじ

ストーリー	4
操作方法	6
遊び方	8
ステージ紹介	11
使用上のご注意	16

ようこそ！
夢と冒険の世界へ。

今からキミは

ミッキーマウスといっしょに

ふしぎなお城へ

足を踏み入れます。

そこには、いったい……？



ストーリー

ここはベラ・シティ。この美しく平和な町で、ミッキーマウスは、ガールフレンドのミニーマウスと楽しい毎日を過ごしていました。



かわいくてだれからも好かれるミニーは、町じゅうの人気者です。ところが、たったひとりだけ、彼女をねたんでいる者がいました。それは“まやかしの魔法”を使う魔女だったのです……。

ある日のこと、ミッキーとミニーは仲よくハイキングにて出かけました。しかし野原にいますと、とつぜん空がま

つ暗になり、いなびかりとともに魔女が現れたのです。



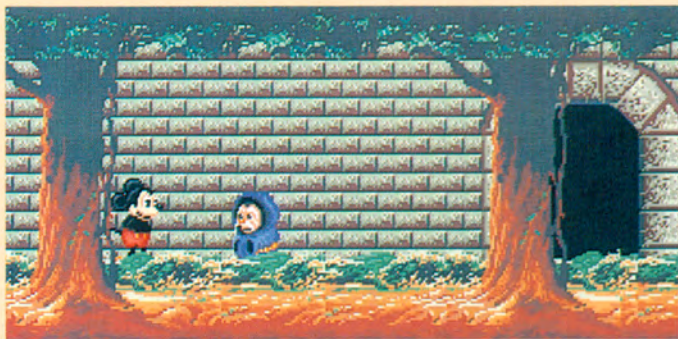
「いやっ、助けてええ〜」

「三、ミニー!!」
魔女は、あっという間にミニーをさらってしまいました。



「待てえ——— ツツ！」

ミッキーは大声をあげて、魔女を追いかけましたが、ついに見失ってしまいました。あたりを見回すと、どうやら町はずれまで来たようです。おこうに見えるお城。あれこそ魔女の住むお城にちがいません。



お城の入口につくと、老人が声をかけてきました。「この城にいるのは“まやかしの魔法”を使う魔女だ。早くミニーを助けないと、ミニーが魔女の姿にされてしまう。そして魔女がミニーの姿になってしまうのだ。

だが7つの宝石があれば、魔女を倒せる。その宝石は城のどこかにはあるはずなのだ。さあ急げ、ミッキー「よし！ ミニー、いま助けにいくからね!!」
ミッキーは、お城の中へ足をふみ入れました…。

操作方法

このゲームは1人用です。本体のコントロール端子1にコントロールパッドを接続してください。



☞ A～Cボタンの操作はオプション画面(8ページ)で変更できます。

移動



水中での移動

方向ボタンを左右に押すと、移動できます。Cボタンを押すと、浮き上がります。(水中で何もしないと、沈んでしまうので注意!)



ショット

ショットアイテムを持っているときにAまたはBボタンを押すと、アイテムを投げて、敵を倒せます。



ジャンプ

Cボタンを押すとジャンプできます。方向ボタンを左または右に押しながら、Cボタンを押すと、ななめにジャンプします。



ヒップアタック



Cボタンを2回押すと、しりもち攻撃で下にいる敵を倒せます。(またはCボタンでジャンプ中に方向ボタンを下に押します。)敵を倒すときにCボタンを押しつづけていると、さらに高くジャンプします。

〔連続ヒップアタック〕

方向ボタンを左または右に押しながら、ヒップアタックをすると、連続ヒップアタックになります。

ぶらさがり

Cボタンでジャンプしてロープの先に触れると、ぶらさがることができます。もう一度Cボタンを押すと、ロープをはなします。



遊び方

ゲームスタート

タイトル画面のときに、スタートボタンを押してください。オプション画面に変わります。



タイトル画面

オプション画面

難易度などを変更できます。方向ボタンを上下に押し、変更する項目を選んでください。



オプション画面

DIFFICULTY (難易度)

ゲームの難易度を3段階に変更できます。BまたはCボタンを押して、レベルを選んでください。

PRACTICE : 練習 NORMAL : 普通 HARD : おもしろい

SOUND TEST (サウンドテスト)

ゲーム中のサウンドを聞くことができます。BまたはCボタンを押して、サウンドナンバーを選んでください。

CONTROL (ボタン操作)

ボタン操作を3タイプに変更できます。BまたはCボタンを押して、タイプを選んでください。

変更が終わったら、スタートボタンを押してください。ゲームが始まります。



画面の見方



1 2 3 4

- 1 **POWER** : 敵に触れたり攻撃を受けると、パワーが減ります。パワーがなくなると、ミッキーは倒れます。
- 2 **TRIES** : ミッキーがトライできる回数です。回数が0のときに倒れると、ゲームオーバーになります。
- 3 **ITEMS** : ショットアイテムを持っていると、その数が表示されます。
- 4 **SCORE** : 敵を倒すと、スコアが加算されます。

アイテムの種類



パワーを1個分回復できます。パワーが満タンの場合はスコアが1000点増えます。



トライの回数が1回増えます。



スコアが100点増えます。



ショットアイテム。敵に投げられます。そのステージでしか使えません。



ショットアイテムが10個増えます。すでにアイテムが20個以上あるときは、スコアだけが1000点増えます。

CONティニュー

ゲームオーバーになると、右のような画面に変わります。方向ボタンを左か右に押し、選んでください。



CONTINUE: 表示されている回数だけコンティニュープレイができます。

NEW GAME: 新たにゲームを始めます。

スコア

ステージクリアすると、スコアが表示されます。



HI-SCORE: 今までのハイスコア

SCORE: 現在のスコア

CLEAR BONUS: ステージクリアに対するボーナス

TECHNICAL BONUS: パワーの残り数に応じて加算されるボーナス

SECRET BONUS: ショットアイテムの残り数に応じて加算されるボーナス

トライの回数について

スコアが40,000点になると、トライの回数が1回増えます。それ以降は50,000点加算されるごとに、1回増えます。



このゲームは5つのステージで構成されています。各ステージはいくつかのシーンに分かれています。

ステージ1

森の中をどんどん進んでいくと……オヤ？ 穴に落ちないように注意しよう。ロープにぶらさがって飛び越えれば、だいじょうぶ。



空中に浮かぶ大きな葉っぱ。落ちないように、葉から葉へ飛び移って進もう。ときどき降りてくるスパイダー(番グモ)に気をつけて！



ふたたび森に出たら、もう夜。薄気味悪いゆうれいがふ〜わふわと飛んてくる。ここでは、枝にジャンプすることもできるよ。



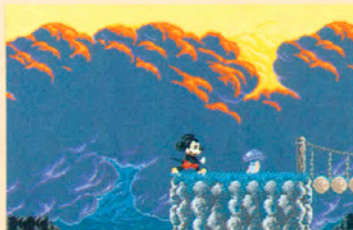
ステージ2

ここは、おもちゃ箱の世界。迷路のようになっているんだ。だから出口があっても、カギを見つけないと通れないよ。上のほうまで捜してみよう。



ステージ3

高い山の上では、壊れかけた吊り橋や崖に気をつけよう。崖から落ちたら、水の中。でもス〜スイと泳いでいけば、出口はきっと……。

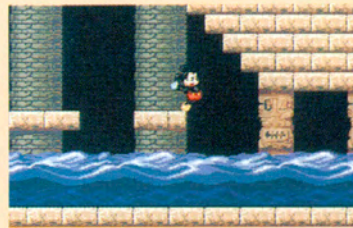


びっくり箱やおもちゃの兵隊でにぎやかだ。でも、一輪車に乗ったピエロには注意して！ ゼリーの上は連続ジャンプで進むといいよ。



ここは古いお城の跡みたい。石の柱がたくさんあるぞ。滝の奥には何かが見える。思い切って進んで行くと……。

アレレ？ 矢印のアイテムを取ったら、上下がさかさまになっちゃった。でも、だいしょうぶ。もう一度同じアイテムを取れば、もとにもどるよ。



この地下道ではときどき、ものすごい勢いで水が流れてくる。そのときは高い場所に避難しよう。



ステージ4

ミルクピンの中は……
お菓子の国！ ケーキや
キャンディ、ウエハース。
でも、ゼリービーンズの
ドルフィンには気をつけ
て。



大きなピン、大きな本。
さっきの部屋にもどって
きたよ。ティーカップの
中は紅茶のプール。ひと
泳ぎしてみるのもいいも
んだ。



で、出たっ！ ミルク
の池の中から、お菓子の
ドラゴンが現れた。ドラ
ゴンの急所は頭。ショッ
トとヒップアタックでや
っつけろ！



ステージ5

ついにお城にやってき
た。広間の中は迷路にな
っていて、大きな石が追
いかけてきたり、毒の入
ったプールがあったり
……。はたして無事に通
り抜けられるか!?



アッ！と思ったら、水
の中へ……。でも、あわ
てずに泳いでいくと、骨
だけの魚が現れた。さら
に進むと洞穴がある。中
へ入ってみると……。



ここは時計塔の機械室
みたい。歯車に飛び移り
ながら上に進もう。ここ
まで来れば魔女の部屋も
近い。でも、その前に恐
ろしい敵が……？



